
Les listings des licenciés départementaux
Les résultats des concours de Sociétés
Les résultats SEC

Tous ceci ne sont que des feuilles avec plein de chiffres ;
mais récoltés , mis dans des grilles et visualisés par des diagrammes
cela donne une idée partielle mais plus juste
du Tir dans l'Indre

SAISON 2009

LICENCES

FFTR

DE

L'INDRE

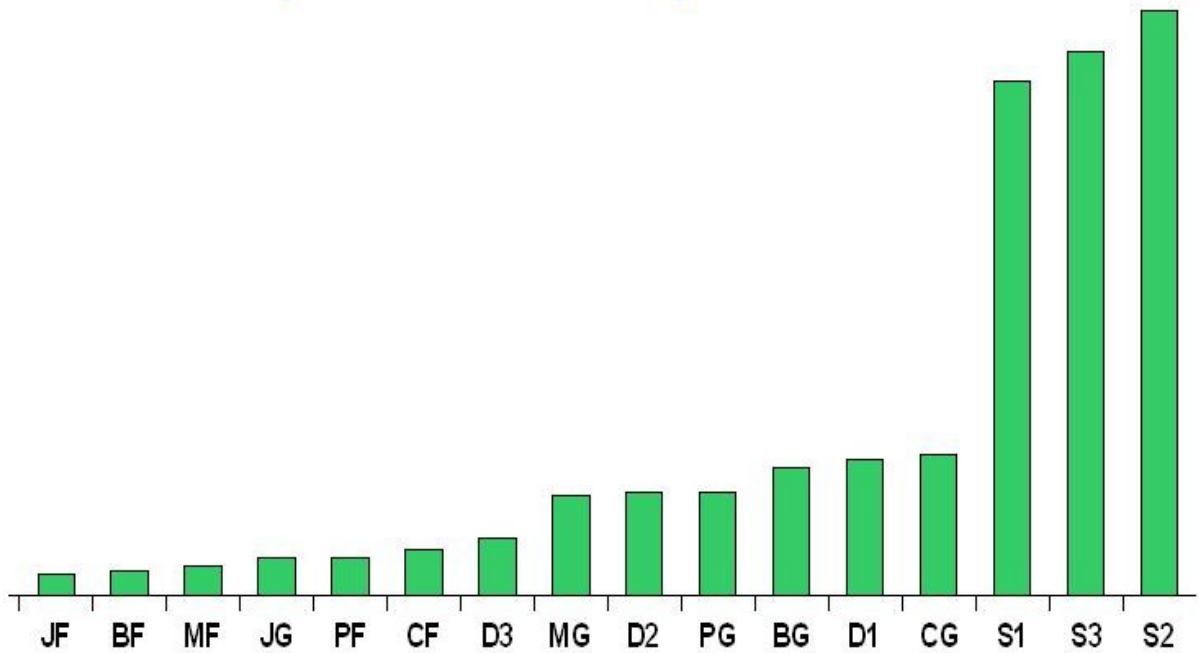
OCTOBRE 2009

Saison 2008/2009



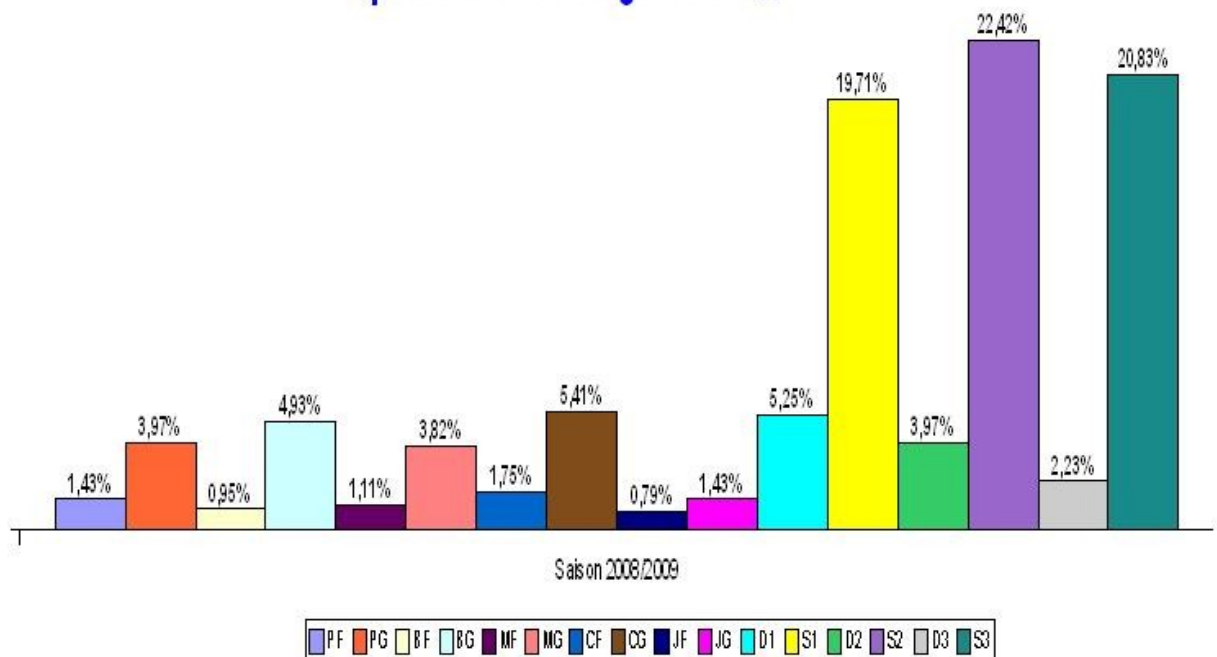
Répartition géographique des tireurs de l'Indre

Répartition des Catégories

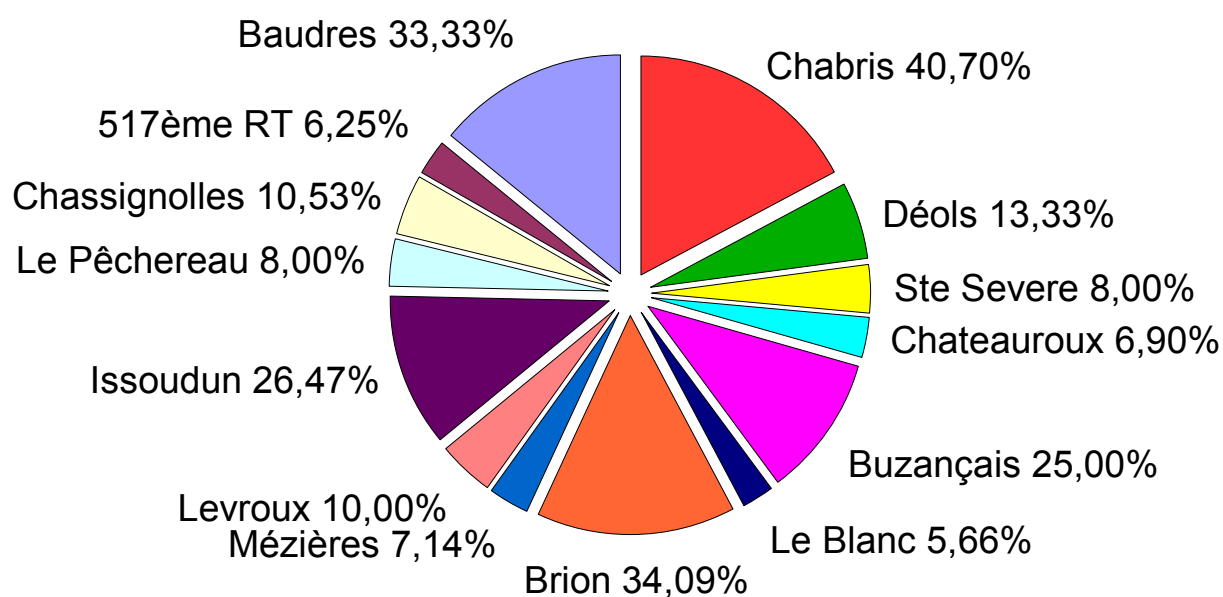


Comme on le voit généralement partout les catégories junior sont en effectif réduit, mais en fait on s'aperçoit aussi que l'ensemble des jeunes filles sont en nombre limité. On constate aussi que les D3 et S3 représentent presque un quart des tireurs

Répartition des Catégories en %

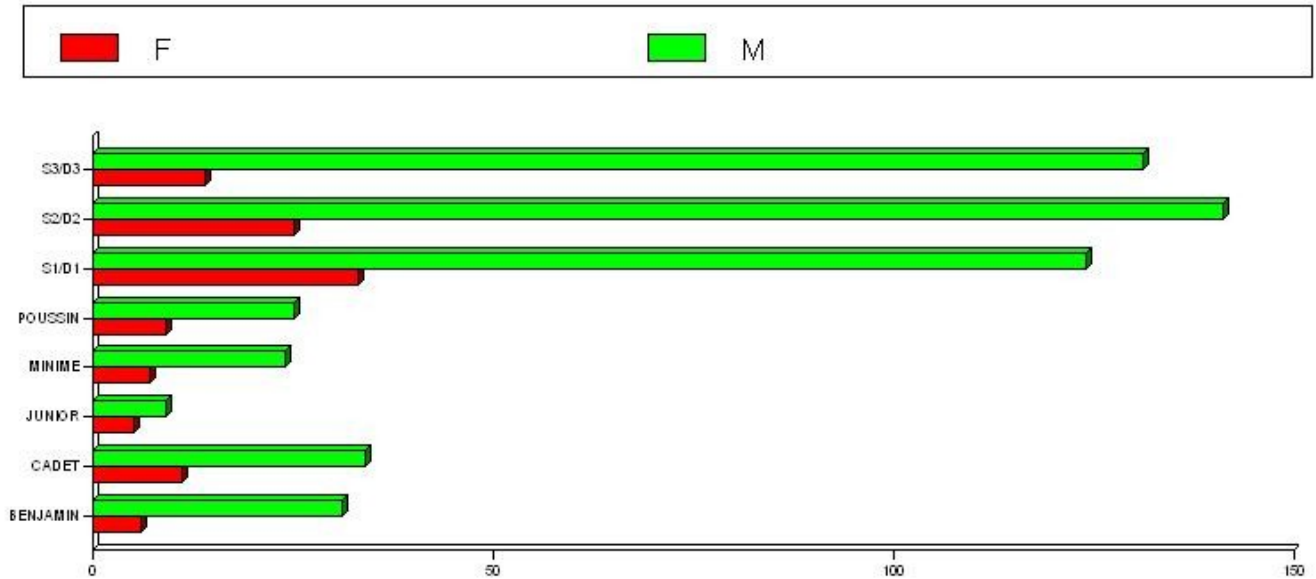


Répartition des femmes en % d'adhérents du club toutes catégories confondues

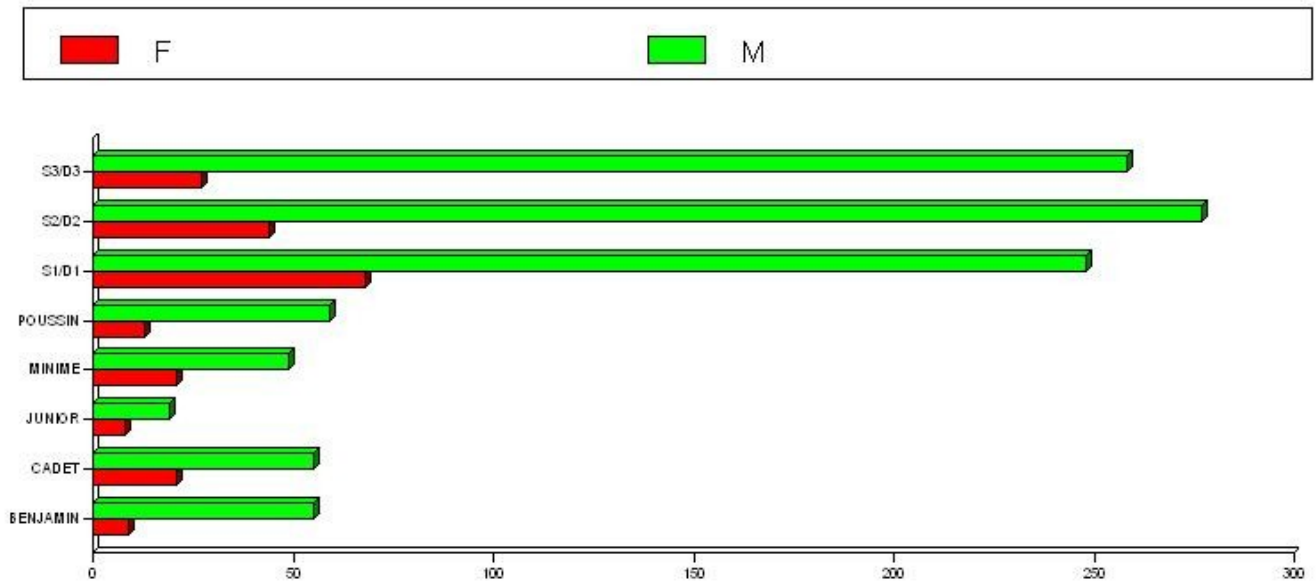


Les 120 licenciées féminines du département représentent 19% seulement des effectifs et sont inégalement réparties suivant les clubs.

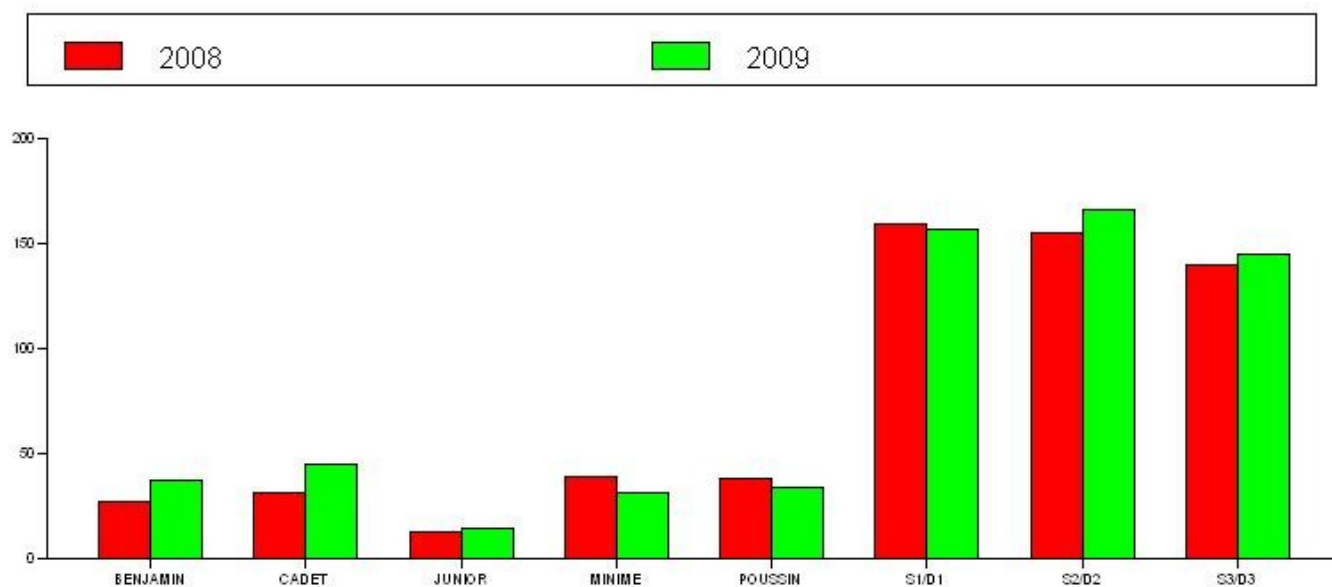
Répartition 2009



Répartition 2008

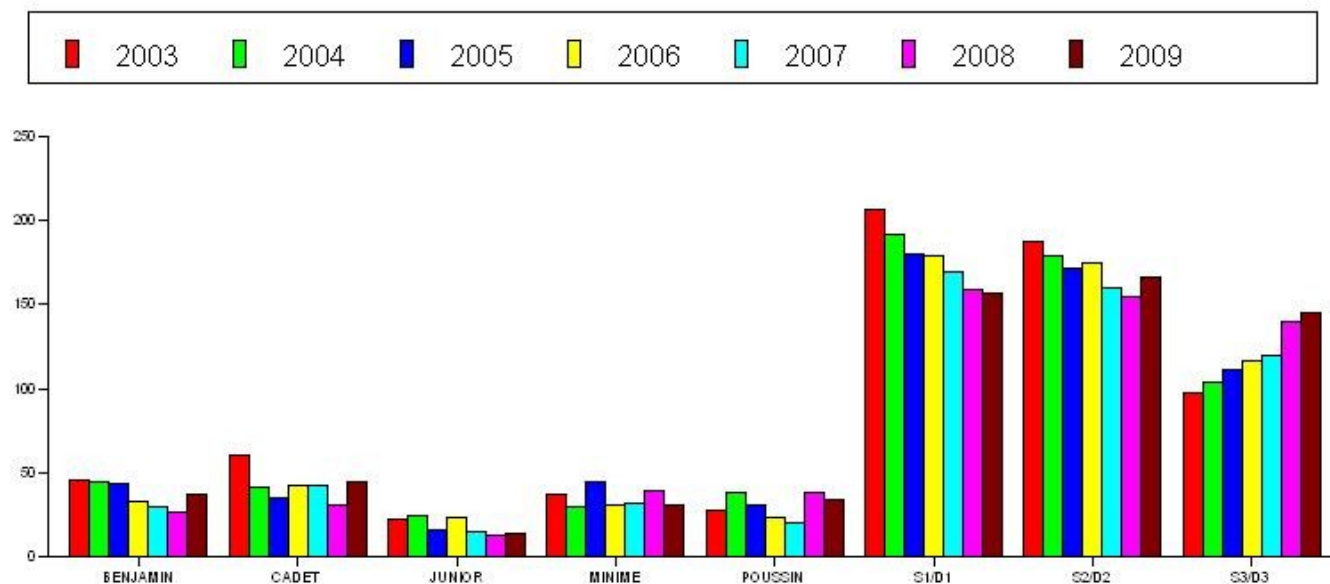


Effectifs 2008/2009



On peut noter une légère baisse des effectifs Poussin , Minime , S1/D1 mais surtout au niveau féminin pour les jeunes et au niveau masculin pour les adultes.

Historique des adhérents par catégories



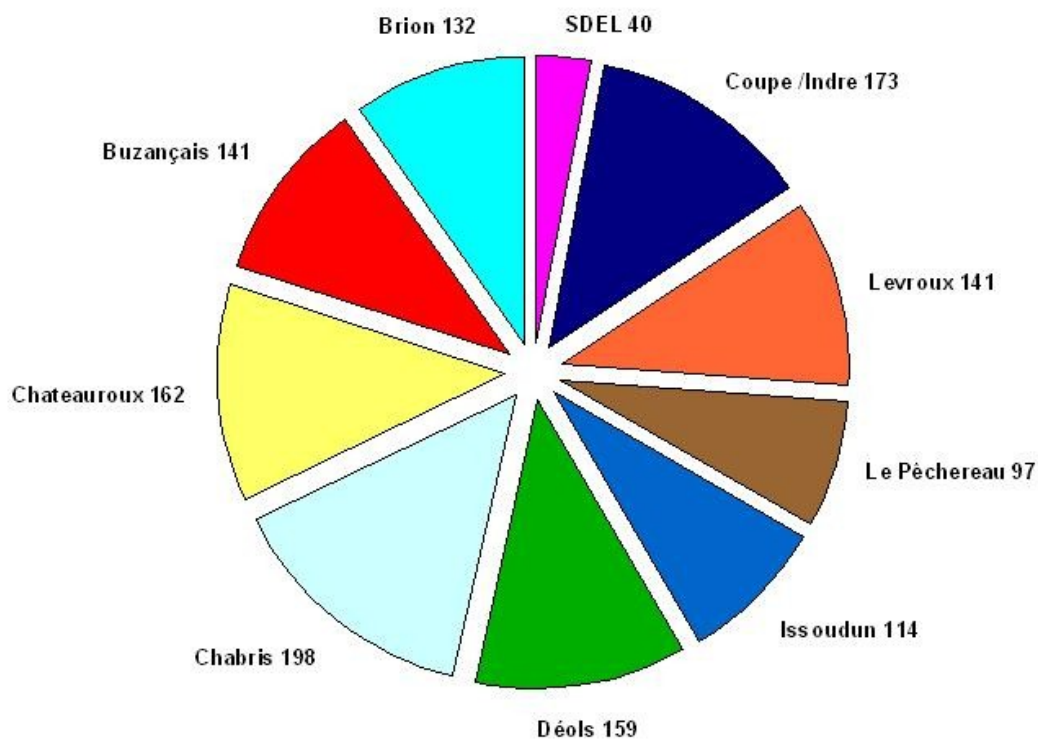
- ✓ Les effectifs des jeunes des écoles de Tir sont constamment variables tout comme les Juniors et Cadets
- ✓ Les effectifs des S1/D1 sont en baisse régulière ainsi que les S2/D2 bien que ceux-ci ont légèrement augmenté cette année.
- ✓ Les effectifs des S3/D3 sont en progression constante.

**PETITE ETUDE
SUR LES
CONCOURS
DE
SOCIETES
2009**

OCTOBRE 2009

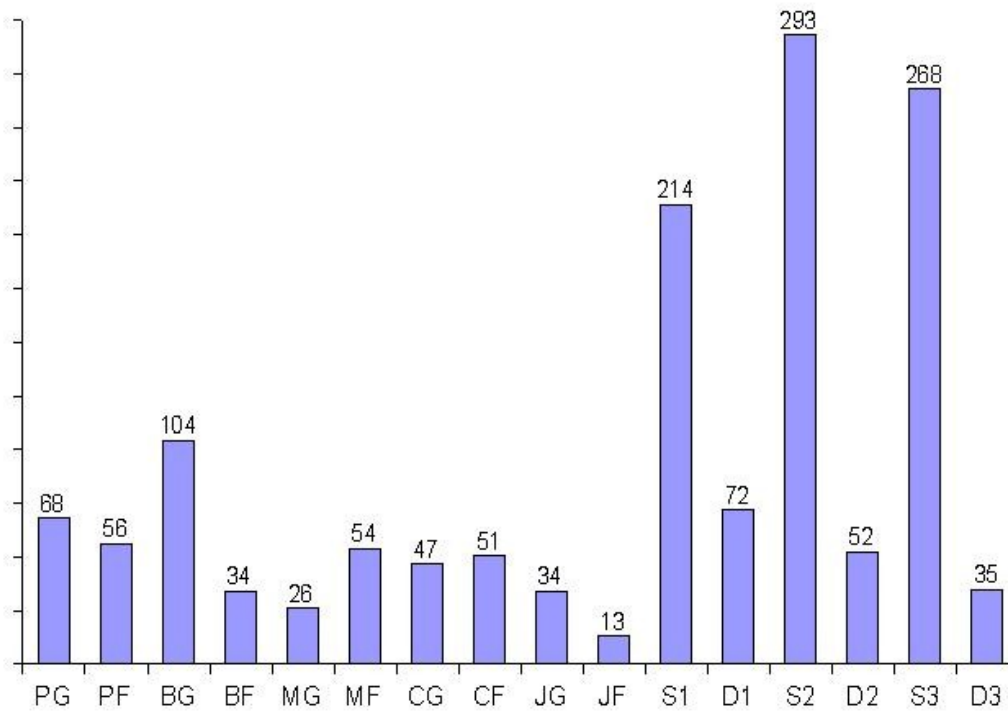
8 Clubs ont organisé des concours plus la Coupe de l'Indre qui a eut lieu à Chabris et le Challenge SDEL de Chateauroux pour les pistoliers 25m ce qui faisait 10 déplacements possibles .

Nombre de Tirs par Concours

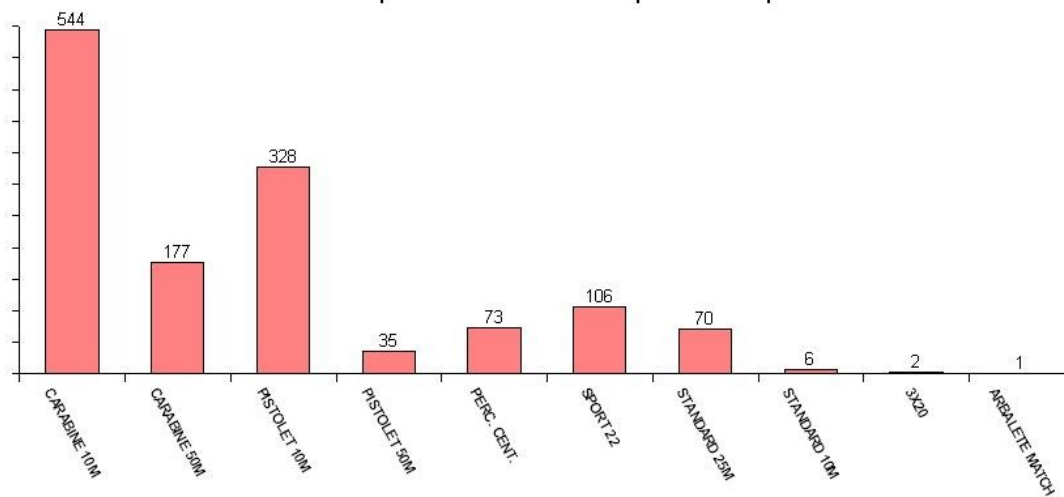


On a donc une moyenne de 146 tirs par concours (sans prendre en compte SDEL)

Répartition des tirs par catégories

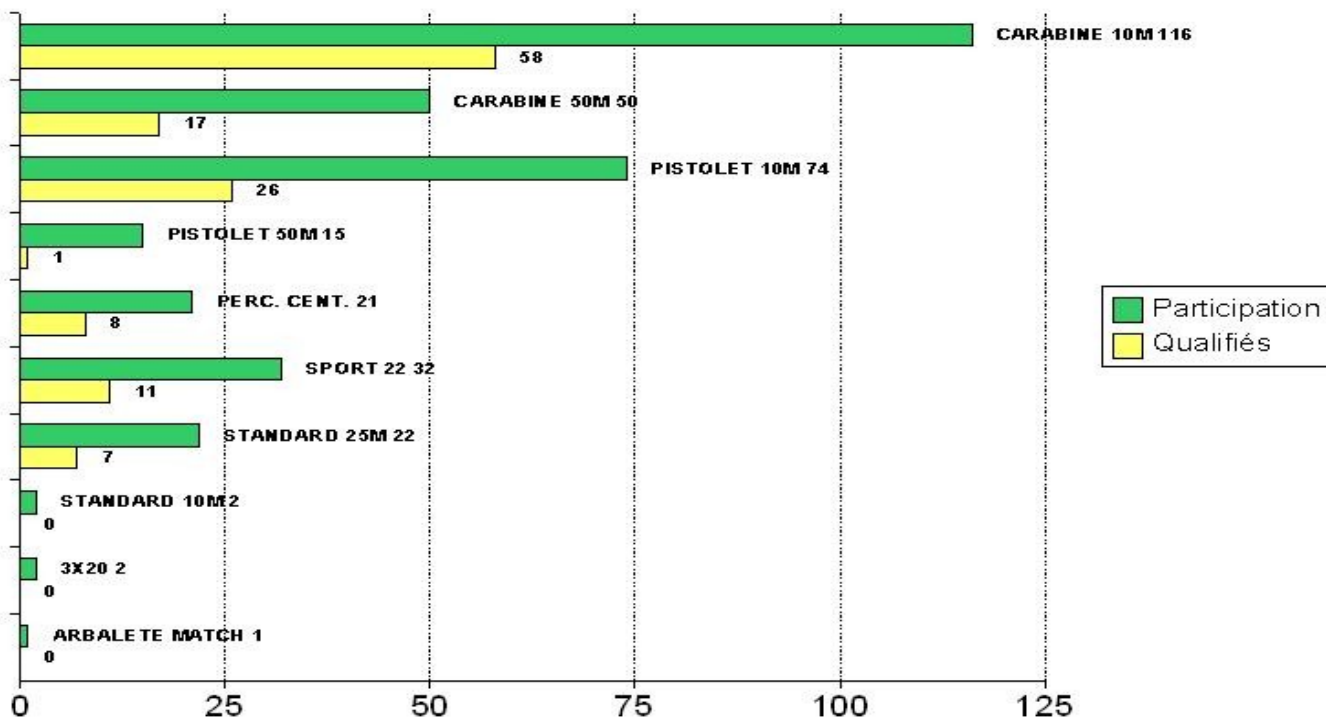


Répartition des tirs par disciplines

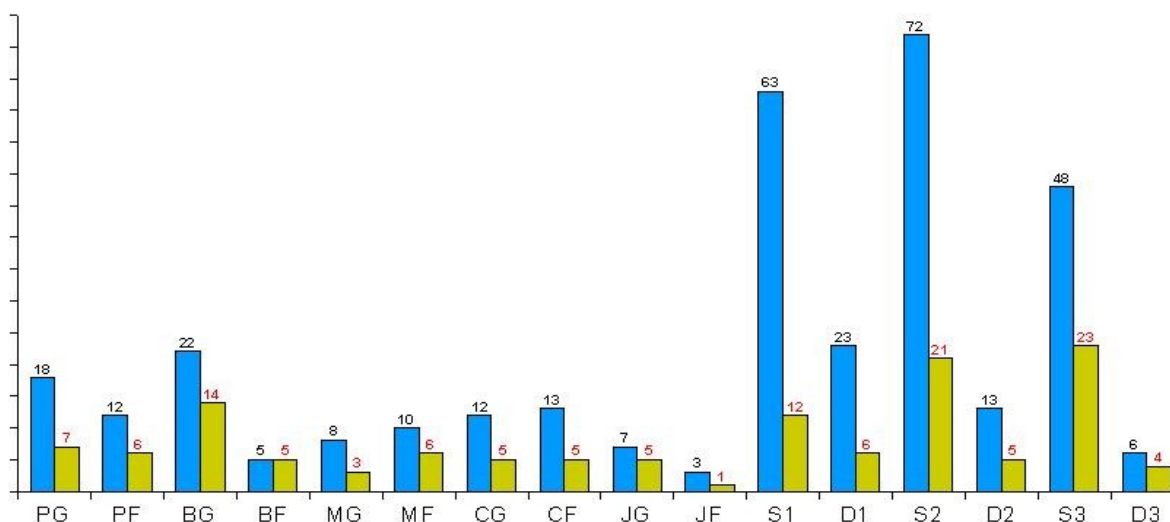


Les jeunes des écoles de Tirs ont quand même effectués presque 350 tirs
Le Pistolet 25m représente 250 tirs

Participation et Qualifiés aux Concours des Sociétés



Participation et Qualifiés par Catégories



A peine 40% des engagés sont classés à la fin des concours

Les jeunes sont classés à 47% par contre les adultes ne sont classés qu'à 33,5%

Les carabiniers sont classés à 45% mais les pistoliers ne le sont qu'à 32%

Si l'on compte 335 participants (en chiffre absolu) soit 53% des licenciés du département

On sait que certains effectuent plusieurs disciplines:

46 présents dans deux disciplines

13 présents dans trois disciplines

3 présents dans quatre disciplines

3 présents dans cinq disciplines

par conséquent le nombre réel de participants est donc redescendu à 242 personnes soit 38% des licenciés.

Il faut tenir compte aussi des tireurs qui n'effectuent qu'un seul concours (généralement celui de leur club)

- 2 en Pistolet 50m
 - 7 en perc. Cent.
 - 14 en sport 22
 - 10 en standard 25m
 - 18 en pistolet 10m
 - 11 en carabine 50m
 - 24 en carabine 10m
- Ce qui fait 86 au total

On peut donc dire que les Concours de sociétés n'ont touché réellement qu'environ 160 personnes , mais c'est quand même $\frac{1}{4}$ du total des licenciés départementaux .

Pour avoir une vision plus réaliste des concours de Sociétés il faut pouvoir comparer aux années précédentes.

Sachant qu'il y avait :

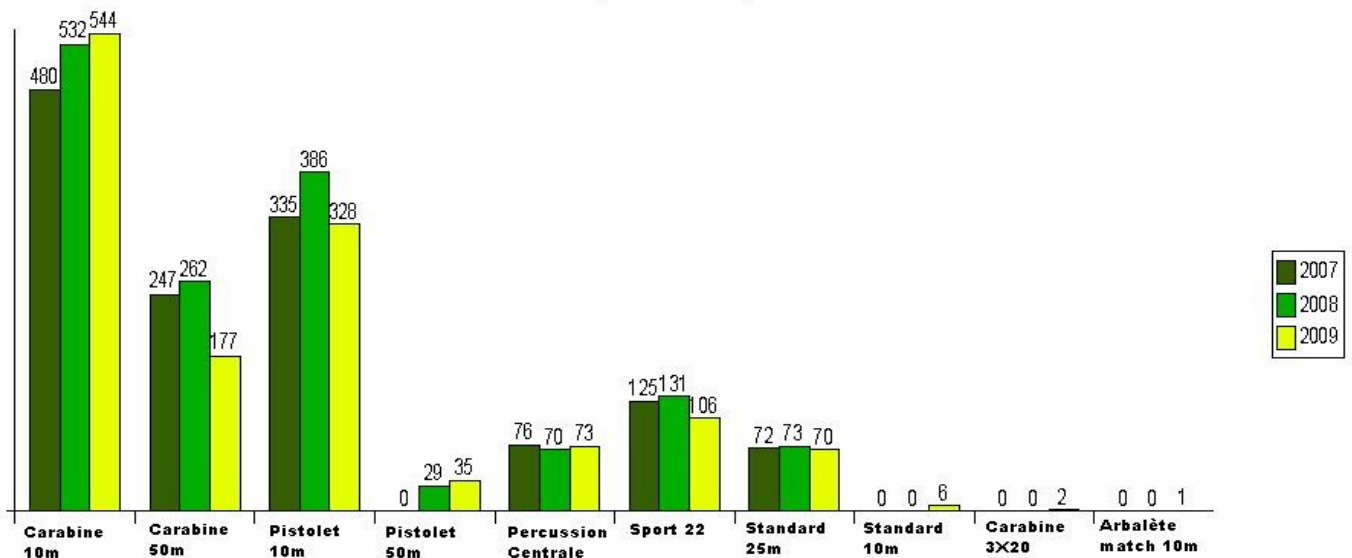
1335 tirs en 2007

1483 tirs en 2008

1342 tirs en 2009

Visionnés par disciplines on obtient donc :

Evolution des tirs par disciplines sur 3 ans



On peut donc dire qu'il y a eut une progression du nombre de tir entre 2007 et 2008 mais qu'entre 2008 et 2009 seule la carabine 10m a progressé les autres disciplines ont chuté ou sont restées stables ; à part le pistolet 50m et les 3 nouvelles disciplines présentes aux concours.

Oui mais....

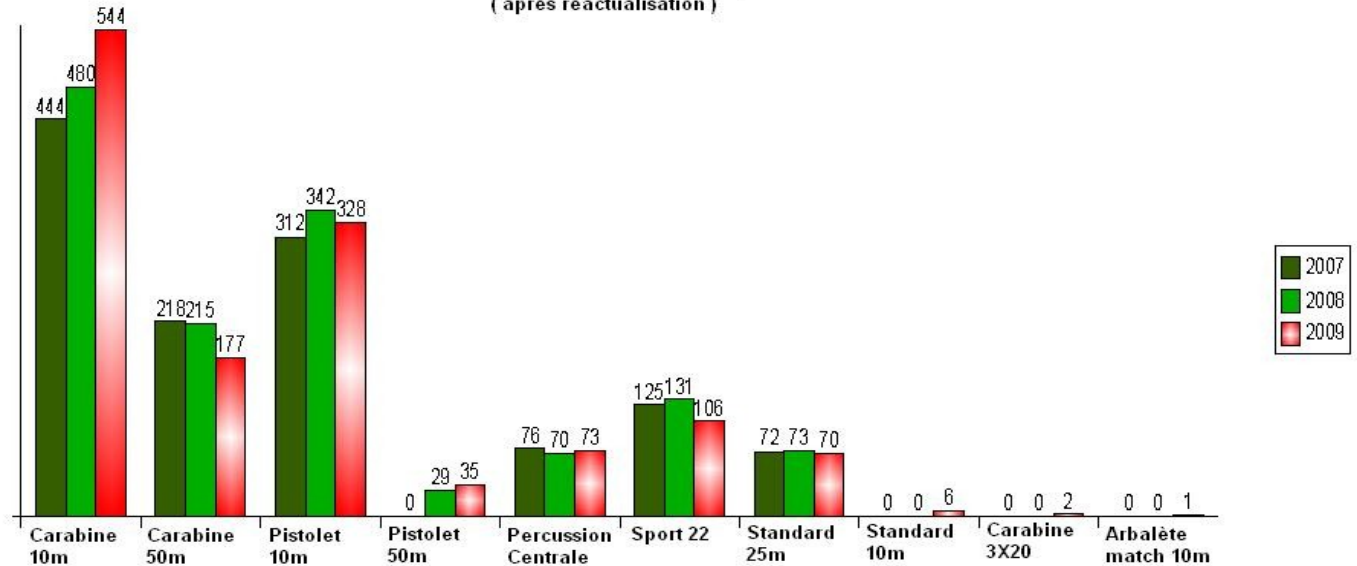
En 2007 Le concours de Chassignolles a été pris en compte

En 2008 les concours de Baudres et Chassignolles ont été pris aussi en compte .

Comparons donc ce qui est comparable . En déduisant les chiffres de ces trois concours de la grille de calcul , on a quelque chose de plus juste

comme cela

Evolution des tirs par disciplines sur 3 ans (après réactualisation)

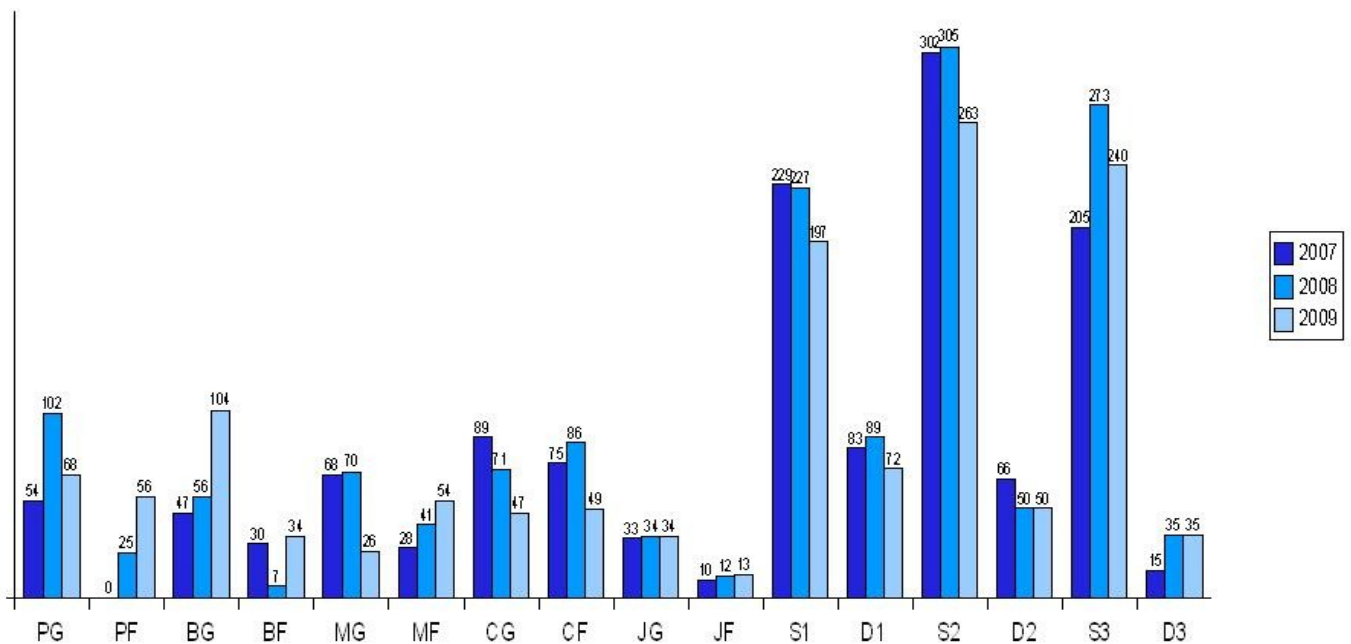


Et là la conclusion que l'on peut en tirer est un peu différente :

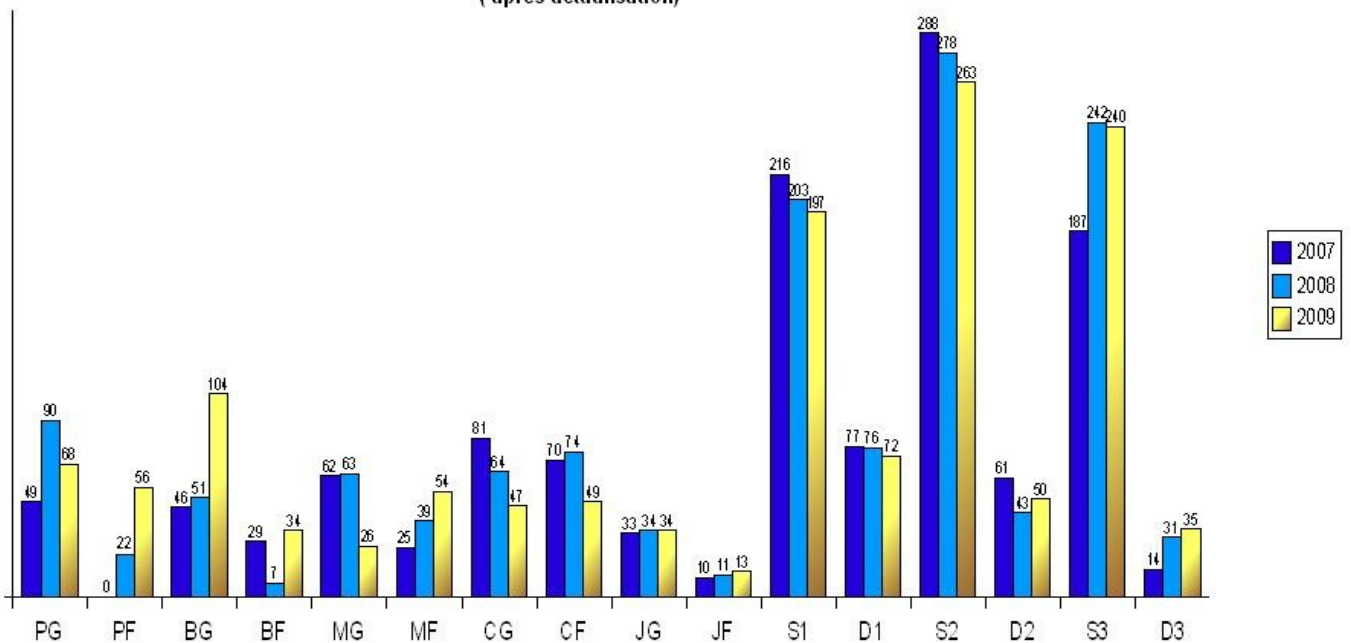
- La carabine 10m est en progression constante
- La carabine 50m régresse légèrement
- Le pistolet 10m descend mais est toujours supérieur à 2007
- Les disciplines 25m sont assez stable sauf pour le sport 22 qui descend légèrement
- Les 4 nouvelles disciplines incorporées aux concours ont fait plus de 40 tirs
- Participation stable après une hausse d'une centaine de tirs
(2007 : 1247 tirs après rectification)
(2008 : 1340 tirs après rectification)
(2009 : 1342 tirs)

En analysant ces chiffres avec le paramètre des catégories on voit ceci :

Evolution des tirs par catégories sur 3 ans



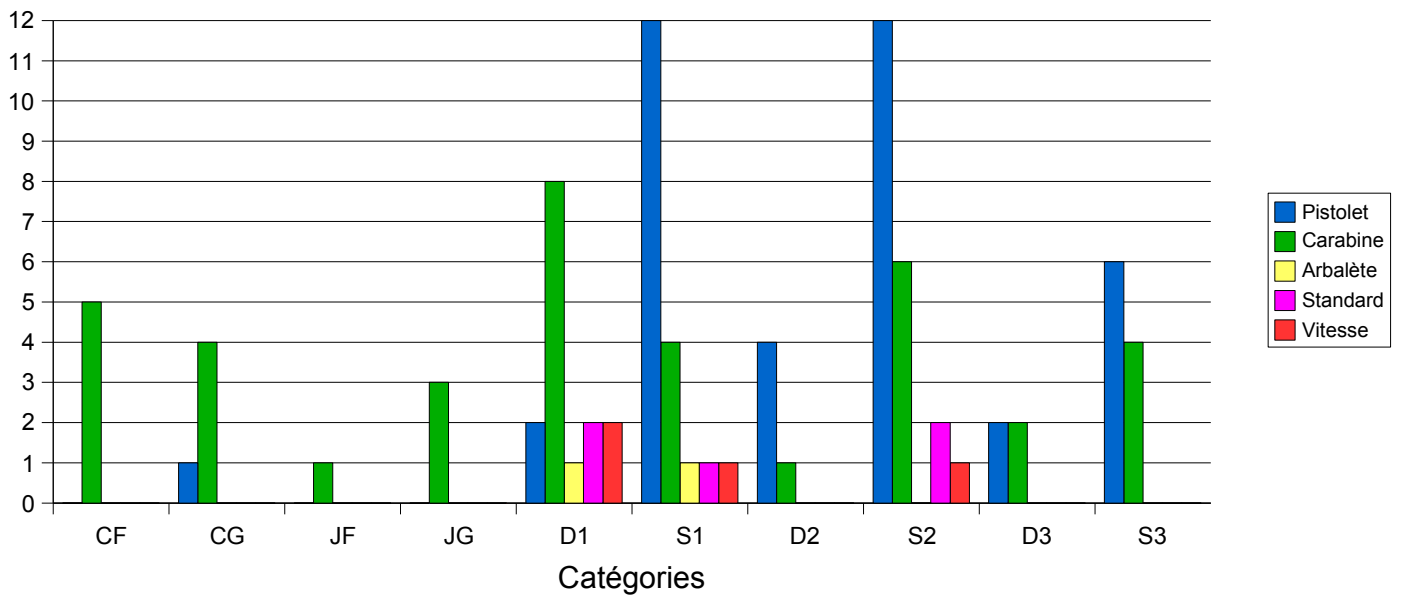
Evolution des tirs par catégories sur 3 ans
(après actualisation)



Ceci nous permet donc de dire que le maintien des participations aux concours se fait grace aux Ecole de Tir et aux femmes adultes.

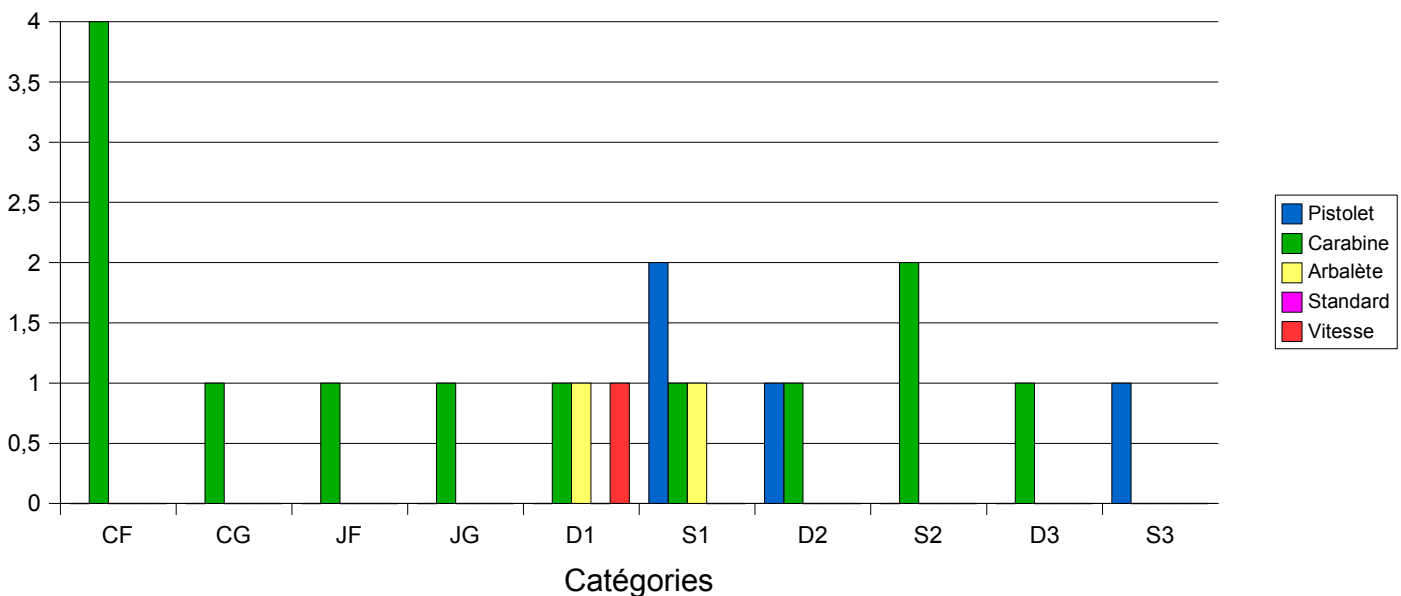
Récapitulatif
des participations
AUX
Compétitions
J E C

88 Participations aux Départementaux 10m



Après les régionaux de Fleury les qualifiés pour les « Frances » étaient

20 Participations aux France 10m

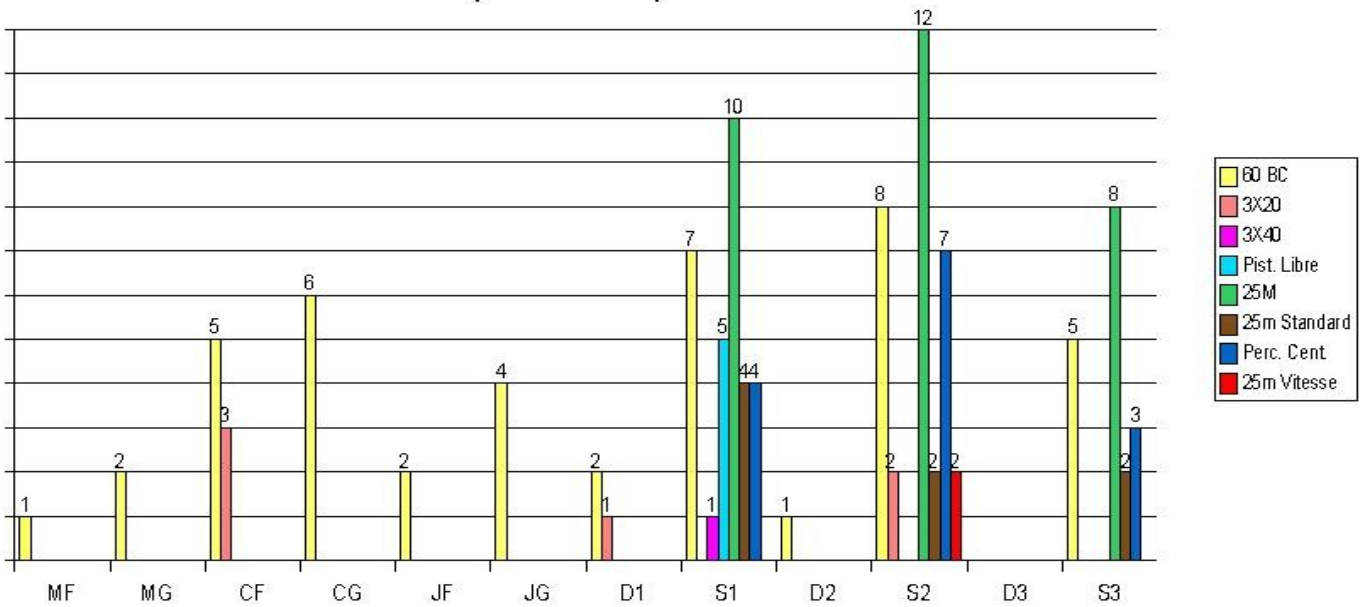


Ce qui fait environ 23% de qualifiés réparti de cette manière :

- 10% de pistoliers
- 34% de carabiniers
- 100% arbalétriers
- 0% tireurs standard
- 25% tireurs vitesse

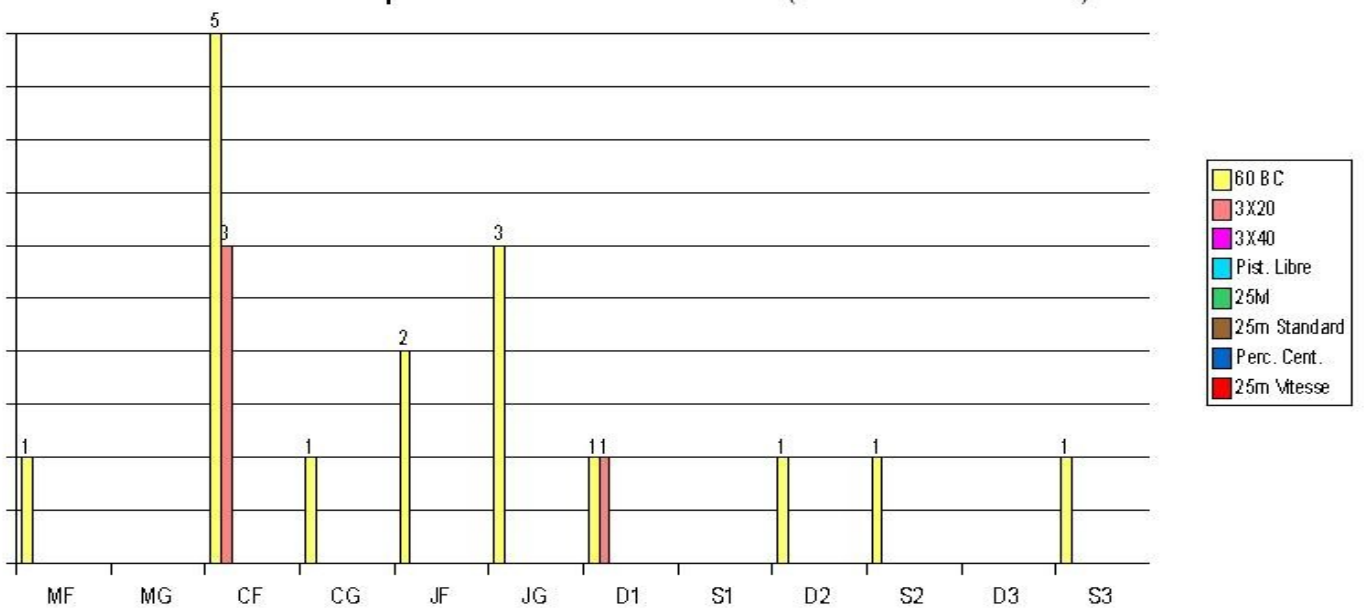
Et les 11 femmes représentent 55% des qualifiés alors qu'elles ne représentaient que 34% des effectifs aux Départementaux

106 Participations Départementales 25/50 M



Passé les régionaux il y avait ...

20 Participations France 25/50 M (10 Désistements)

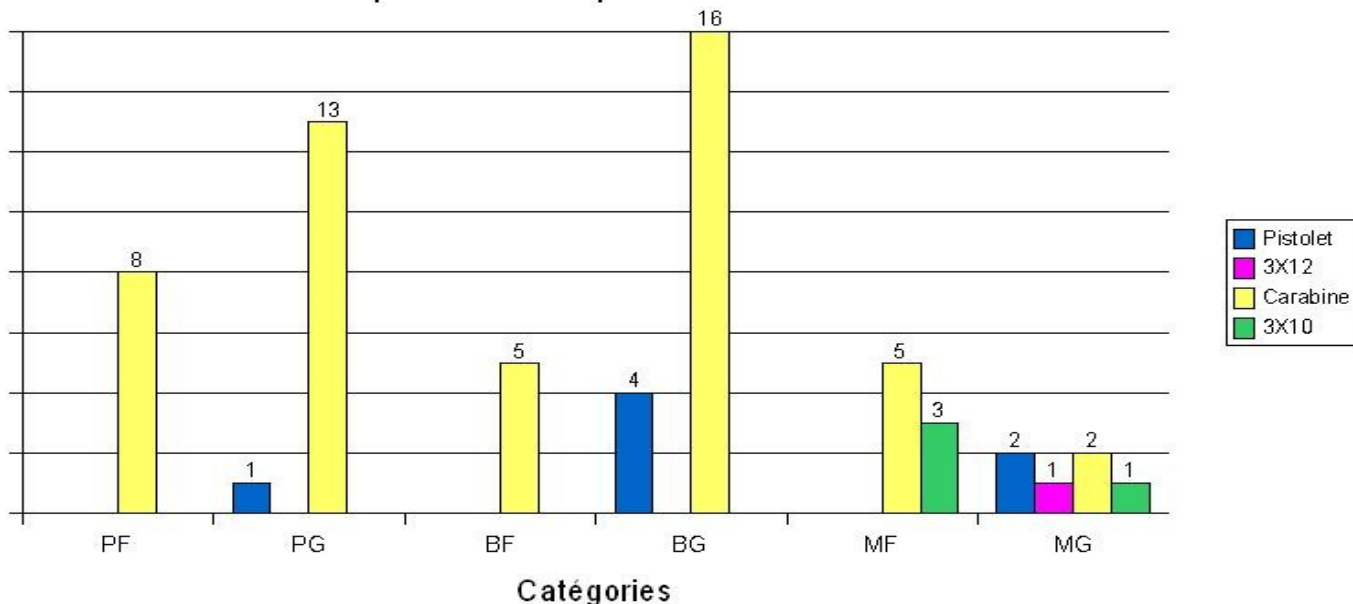


On ne compte plus que 16 carabiniers (60BC) soit 37% de qualifiés
4 carabiniers (3X20) soit 67% de qualifiés

Aucun pistolières présents car tout les qualifiés se sont désistés .

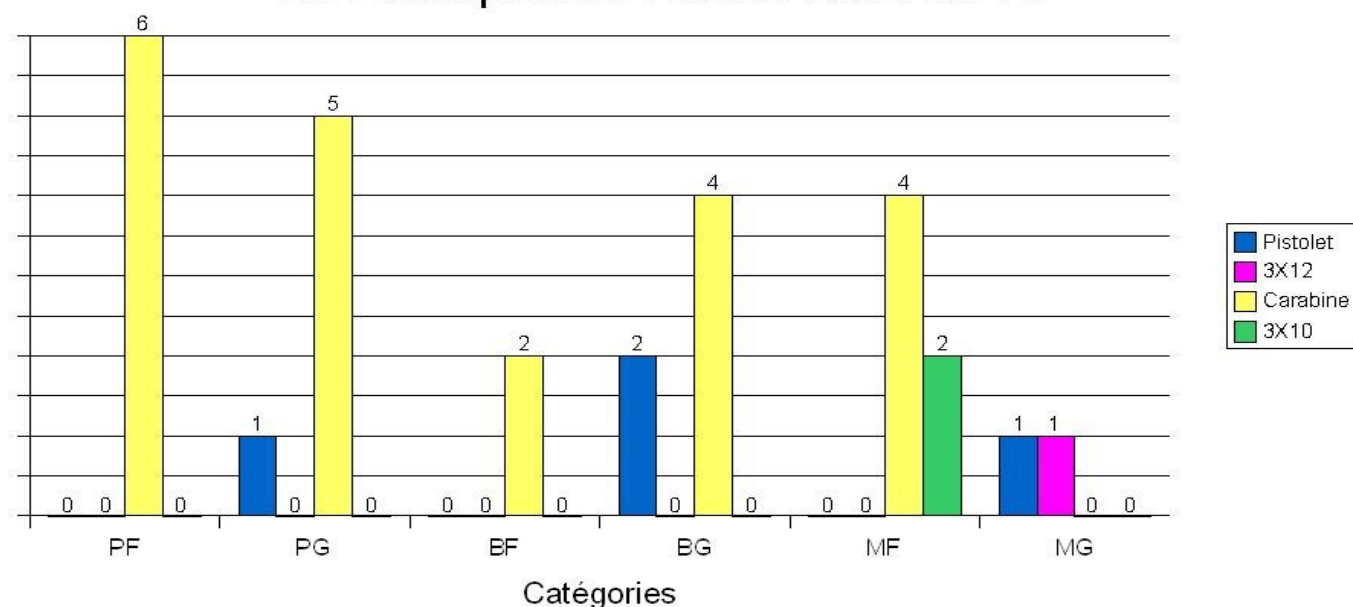
A noter que 11 féminines se sont présentées aux départementaux 60BC et 10 étaient présentes aux « Frances » et les 4 carabinières 3X20 se sont toutes qualifiées .

61 Participations Départementales Ecole de Tir



Après Fleury ...

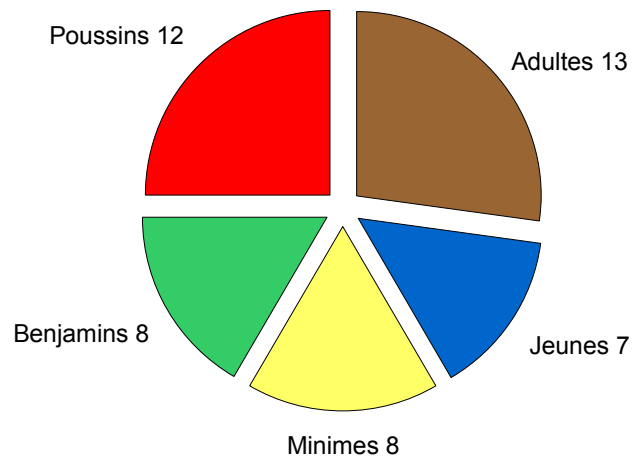
28 Participations France Ecole de Tir



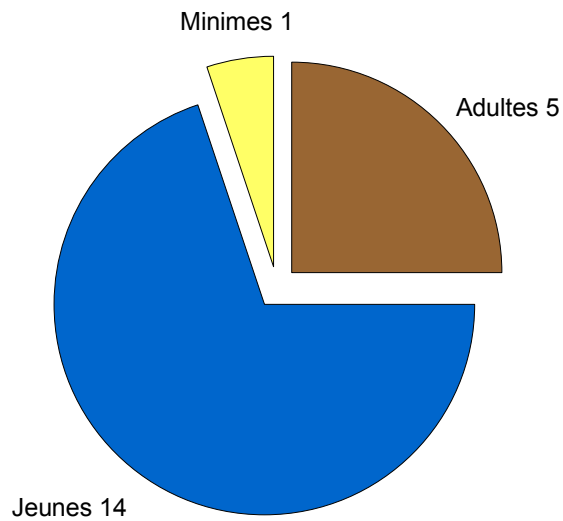
Les 56 jeunes tireurs présents aux départementaux représentent environ la moitié des effectifs totaux des licenciés Ecole de Tir du département et sont 46% à se retrouver aux « France » ce qui fait plus d'un quart des effectifs totaux

Aux Championnats de France il y a eu autant de filles que de garçons

Effectif aux "France" 10M



Effectif aux "France" 25m/50m



Quelques chiffres à retenir

630 licenciés pour la saison 2008/2009 (chiffres au 31/05/09)

120 féminines

S3/D3 représentent 23% des effectifs
Ecole de tir représente 16% des effectifs

1342 tirs ont eu lieu aux concours des sociétés

242 participants aux concours de Sociétés

Une moyenne de 146 tirs par concours

Il y a eu plus de femmes que d'hommes qualifiées « France » à 10m

91% des femmes présentes aux départementaux 25/50m se sont retrouvées aux
« France »

27% des effectifs totaux des Ecoles de Tir se sont retrouvés aux « France »

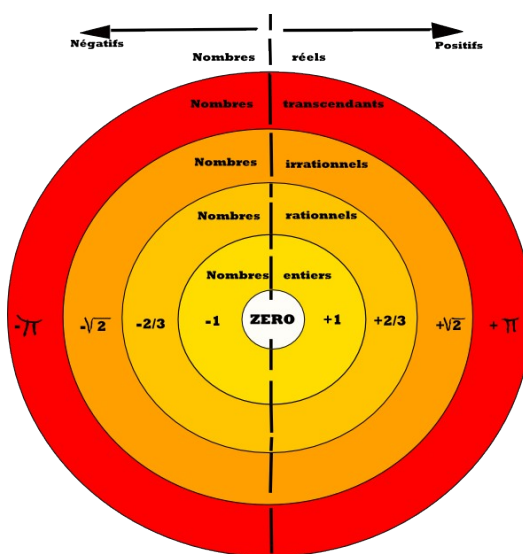
24 compétiteurs SEC ne se retrouvent pas dans les Concours de sociétés

Environ 42% des licenciés peuvent donc être considérés comme compétiteurs

Ce n'est qu'une étude partielle des chiffres de la saison 2008/2009 car n'ont pas été pris en compte les challenges amicaux , les déplacements en challenges extérieurs ainsi que les compétitions TAR , Armes anciennes et Longues distances , Coupe de France des Clubs et surement plein d'autres choses .

Tout ces chiffres et diagrammes pour nous permettre d'avoir des discussions concrètes et peut-être des axes de travail

Donc ma seule conclusion sera celle-ci :



Toute chose est nombre

Pythagore