

**L'ÉQUIPE DU T.O.ISSOLDUNOIS
EST HEUREUSE DE VOUS INVITER AUX
6 HEURES D'ISSOUDUN (INDRE)
21 et 22 octobre 2023**

**Un semi-marathon de tir en binôme
120 plombs ou flèches de match par tireur (à partir de minimes)**



**TIR OLYMPIQUE ISSOLDUNOIS
Complexe Sportif des Terres Rouges
Rue Lucien Coupet
36100 ISSOUDUN**



**À 1 heure du Zoo de Beauval
et des Châteaux de la Loire !!**



Par email : inscriptions.tiroympiqueissoldunois@orange.fr

SAMEDI de 10h – 16h et de 18h - 00h ou DIMANCHE : 10h – 16h

INSCRIPTIONS OBLIGATOIRES

(100 équipes maximum pour le week-end)

Règlement

Compétition 10m ouverte à toutes les catégories à partir de minimes

Les compositions d'équipe autorisées:

- 2 carabiniers
- 2 pistoliers
- 1 pistoler + 1 carabinier
- 2 arbalétriers (Arbalète Field 18m) 

Chaque équipe peut être entièrement féminine, entièrement masculine ou mixte, du même club ou de 2 clubs différents.

Déroulement des matchs:

- Pour les pistoliers et les carabiniers, 40 plombs en 1h maximum (essais inclus) – Comptage au dixième pour les carabiniers – Début du match à chaque début d'heure.

Les 2 tireurs d'une même équipe se relaient toutes les heures pour disputer 3 matchs chacun.

- Pour les arbalétriers, 2 matchs de 60 flèches pour chaque participant.

Horaires:

Match du Samedi jour de 10h à 16h

Match du Samedi soir de 18h à 00h

Match du Dimanche de 10h à 16h



Réunion d'explication du règlement 45 min avant début du match

Récompenses pour les 5 premiers de chaque catégorie
Dimanche 17h00

ENGAGEMENTS 30€ PAR EQUIPE

Si vous êtes seul(e), n'hésitez pas à nous contacter,
nous vous aiderons à composer une équipe.
Email : inscriptions.tirolympiqueissoldunois@orange.fr



FEUILLE D'INSCRIPTION AUX 6H D'ISSOUDUN

Réponse impérative avant le 2 Octobre 2023
Accompagnée si possible de votre règlement

CLUB :
COMPOSITION EQUIPE (30€ par équipe)

	Tireur 1	Tireur 2
Nom		
Prénom		
N° de Licence		
Sexe <i>Rayer la mention inutile</i>	Homme Femme	Homme Femme
Arme <i>Rayer la mention inutile</i>	Carabine Pistolet New! Arbalète Field 18 m	Carabine Pistolet New! Arbalète Field 18 m
Adresse <i>Obligatoire</i>		
Téléphone <i>Obligatoire</i>		
Jour Choisi <i>Rayer les jours inutiles</i>	New! SAMEDI JOUR (10h-16h) SAMEDI SOIR (18h-00h) DIMANCHE (10h-16h)	
Date et Signature		

Par email à :
inscriptions.tiroympiqueissoldunois@orange.fr



REPAS / HEBERGEMENT

Réponse impérative avant le 2 Octobre 2023

Nombre total de repas : Soit €

	Nbs d'entrées	Nbs de plats	Nbs de desserts
Assiette de charcuterie			
Assiette de crudités			
Cuisse de dinde avec gratin de pomme de terre			
Tartiflette salade			
Pâté berrichon avec de la salade			
Tartelette			
Flan			



Merci de mettre une entrée, un plat et un dessert par menu

Nombre total d'hébergement : Soit €

Nombre total de petit déjeuner : Soit €

Par email à :

inscriptions.tirolympiqueissoldunois@orange.fr



Pour l'événement, le chef Oscargot vous propose des plateaux repas !

Pour vos repas lors de la compétition :

15 €

Entrée

Assiette de charcuterie ou Assiette de crudités

Plat

Cuisse de dinde avec gratin de pomme de terre ou
Tartiflette salade ou Pâté berrichon salade

Dessert

Tartelette ou Flan



Pour le petit déjeuner :

6 €

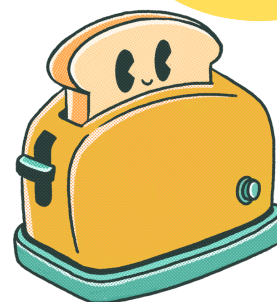
Café ou Thé ou Chocolat

Viennoiserie

Jus de fruit

Tranche de pain

Nutella, confiture et beurre



Si vous avez besoin de la liste des allergènes pour les menus, contactez nous !

Pour l'événement, on vous propose également une solution d'hébergement !

**Pour 40 € la nuit, vous aurez une chambre avec 4 couchages séparés dans un internat d'Issoudun.
Linge de nuit et de toilette non fournis.**



Attention, le nombre de chambres est limité !





**CAISSE
D'ÉPARGNE**
Loire-Centre

Titulaire du compte / Account holder
**TIR OLYMPIQUE ISSOLDUNOIS
LES TERRES ROUGES RUE LUCIEN COUPET**

36100 ISSOUDUN

IBAN BIC

FR76 1450 5000 0208 0020 8208 809 CEPAFRPP450

Code Banque	Code guichet	N° du compte	Clé RIB	Domiciliation / Paying Bank
14505	00002	08002082088	09	21 BOULEVARD MARX DORMOY 36100 ISSOUDUN

Relevé d'Identité Bancaire / Bank details statement

Ce relevé est destiné à être remis, sur leur demande, à vos créanciers ou débiteurs appelés à faire inscrire des opérations à votre compte (virements, paiements de quittances, etc.).

Son utilisation vous garantit le bon enregistrement des opérations en cause et vous évite ainsi des réclamations pour erreurs ou retards d'imputation. / This statement is intended for your payees and/or payors when setting up Direct debit, Standing orders, Transfers and Payment. Please use this Bank account statement when booking transactions. It will help avoiding execution errors which might result in unnecessary delays.



**CAISSE
D'ÉPARGNE**
Loire-Centre

Titulaire du compte / Account holder
**TIR OLYMPIQUE ISSOLDUNOIS
LES TERRES ROUGES RUE LUCIEN COUPET**

36100 ISSOUDUN

IBAN BIC

FR76 1450 5000 0208 0020 8208 809 CEPAFRPP450

Code Banque	Code guichet	N° du compte	Clé RIB	Domiciliation / Paying Bank
14505	00002	08002082088	09	21 BOULEVARD MARX DORMOY 36100 ISSOUDUN

Relevé d'Identité Bancaire / Bank details statement

Ce relevé est destiné à être remis, sur leur demande, à vos créanciers ou débiteurs appelés à faire inscrire des opérations à votre compte (virements, paiements de quittances, etc.).

Son utilisation vous garantit le bon enregistrement des opérations en cause et vous évite ainsi des réclamations pour erreurs ou retards d'imputation. / This statement is intended for your payees and/or payors when setting up Direct debit, Standing orders, Transfers and Payment. Please use this Bank account statement when booking transactions. It will help avoiding execution errors which might result in unnecessary delays.



**CAISSE
D'ÉPARGNE**
Loire-Centre

Titulaire du compte / Account holder
**TIR OLYMPIQUE ISSOLDUNOIS
LES TERRES ROUGES RUE LUCIEN COUPET**

36100 ISSOUDUN

IBAN BIC

FR76 1450 5000 0208 0020 8208 809 CEPAFRPP450

Code Banque	Code guichet	N° du compte	Clé RIB	Domiciliation / Paying Bank
14505	00002	08002082088	09	21 BOULEVARD MARX DORMOY 36100 ISSOUDUN

Relevé d'Identité Bancaire / Bank details statement

Ce relevé est destiné à être remis, sur leur demande, à vos créanciers ou débiteurs appelés à faire inscrire des opérations à votre compte (virements, paiements de quittances, etc.).

Son utilisation vous garantit le bon enregistrement des opérations en cause et vous évite ainsi des réclamations pour erreurs ou retards d'imputation. / This statement is intended for your payees and/or payors when setting up Direct debit, Standing orders, Transfers and Payment. Please use this Bank account statement when booking transactions. It will help avoiding execution errors which might result in unnecessary delays.